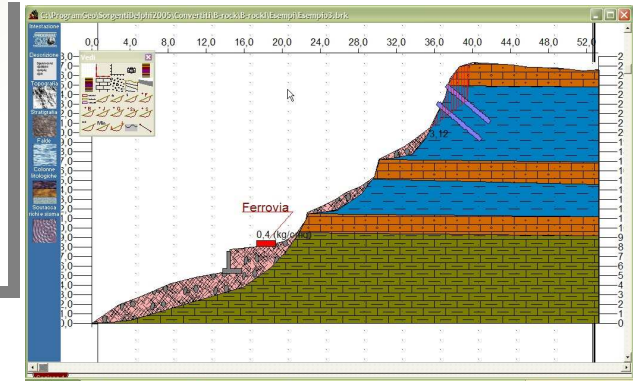


# B-Rock ver.2

Verifica di stabilità di versanti in roccia



## Descrizione

B-rock è un programma per la verifica di stabilità, con metodi deterministici e probabilistici, di versanti in roccia.

## Caratteristiche

Profilo topografico della sezione di forma qualsiasi.  
 Possibilità d'inserimento di colonne stratigrafiche di riferimento.  
 Stratigrafia con strati orizzontali o ad andamento irregolare.  
 Acquiferi multifalda e livelli impermeabili.  
 Carichi esterni e sollecitazioni sismiche.  
 Inserimento di muri, gabbionate, reticoli di micropali, tiranti, chiodature, tension crack.  
 Verifiche di stabilità globale dell'ammasso roccioso con metodi dell'equilibrio limite, metodi probabilistici e della fuzzy logic.  
 Verifiche di stabilità di cunei rocciosi isolati.

## Procedure di calcolo

- ◆ *Criterio di resistenza al taglio*  
 Hoek e Brown  
 Barton  
 Priest & Brown
- ◆ *Verifica di stabilità globale dell'ammasso roccioso con metodi dell'equilibrio limite*  
 Fellenius  
 Bishop semplificato  
 Janbu semplificato  
 G.L.E.  
 Spencer  
 Sarma
- ◆ *Verifica di stabilità globale dell'ammasso roccioso con metodi probabilistici:*  
 Montecarlo  
 Rosenblueth
- ◆ *Verifica di stabilità globale dell'ammasso roccioso con metodi fuzzy logic:*  
 Sakurai e Shimizu
- ◆ *Verifica di stabilità di cunei rocciosi isolati:*  
 Priest e Hudson
- ◆ *Resistenza allo sfilamento di tiranti:*  
 Schneebeli  
 Bustamante Doix
- ◆ *Resistenza dei chiodi:*  
 Bjurstrom

## Input & output

Possibilità d'importazione del profilo topografico e degli strati da file dxf o txt.  
 Possibilità di disegno e di modifica della topografia, dei limiti di strato e delle falde con il mouse.  
 Possibilità d'inserimento nella sezione di testi, linee, poligoni e immagini.  
 Possibilità di posizionamento dei carichi esterni con il mouse.  
 Salvataggio dei tabulati di calcolo in formato RTF, TXT, XLS, WMF o PDF.  
 Salvataggio delle immagini e dei grafici in formato BMP, WMF e EMF.

