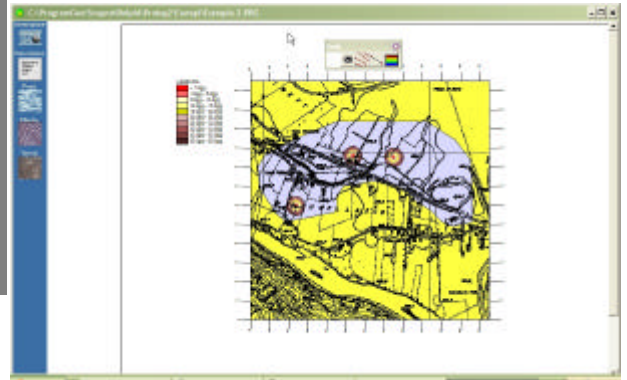


ProteF ver.1

Stima delle fasce di protezione per pozzi emungenti.



Descrizione

ProteF è un programma per la simulazione del flusso di falda in due dimensioni e per l'elaborazione delle fasce di rispetto di pozzi emungenti.

Caratteristiche

Definizione personalizzata delle fasce di rispetto.

Dimensionamento e posizionamento sulla carta di pozzi emungenti o in iniezione.

Possibilità d'inserimento di variazioni laterali dei parametri idrogeologici dell'acquifero

Calcolo dell'andamento delle linee di flusso della falda.

Visualizzazione delle fasce di protezione in funzione del tempo di arrivo.

Procedure di calcolo

Simulazione di un flusso idrico in due dimensioni:

Bear & Verruijt

Input & output

Importazione della base topografica in formato raster (bmp, jpg, tif, pcx, tga, ecc.).

Salvataggio dei tabulati di calcolo in formato RTF, TXT, XLS, WMF o PDF.

Salvataggio delle immagini e dei grafici in formato BMP, WMF e EMF.

