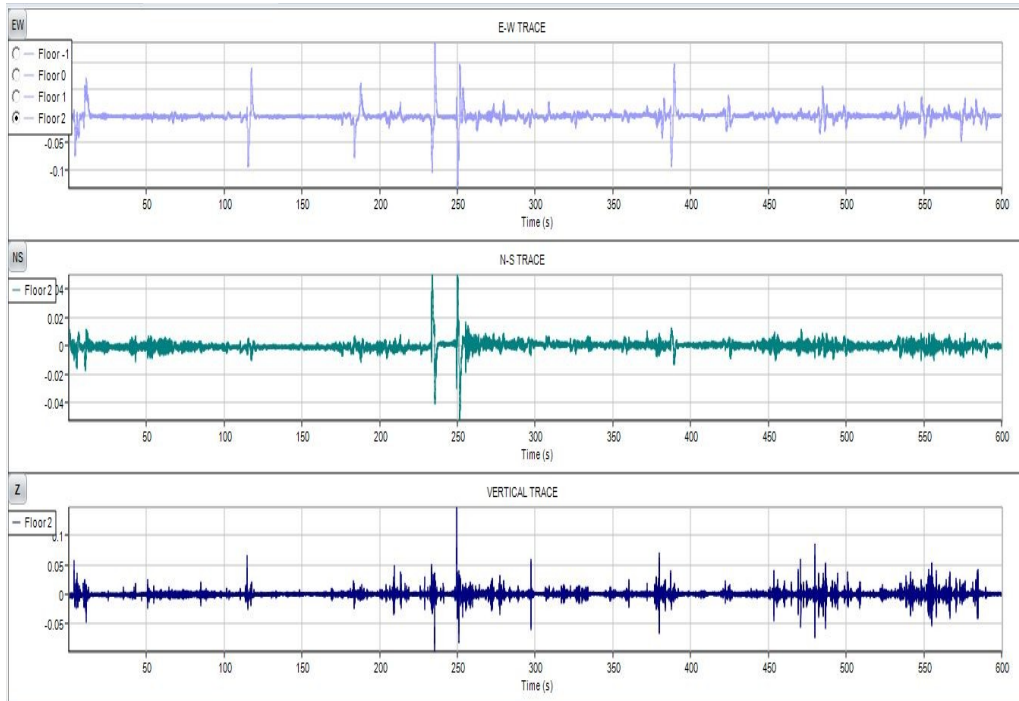


GeoZero ver.1:

**seismic vulnerability of buildings by F.S.R.(Floor Spectral Ratio) technique
 vulnerabilità sismica di edifici con la tecnica F.S.R.(Floor Spectral Ratio)**



Processing of – Elaborazione di:

resonance frequencies, both of soil and building and coupled soil-structure interaction by microtremors;

frequenze di risonanza del terreno e dell'edificio interazione accoppiata terreno-struttura attraverso I microtremori;

seismic hazard by Nakamura (1997) method;

rischio sismico con il metodo di Nakamura(1997);

DIHRC (HRC damage index) by Rossetto and Elnashai (2003) and LS classes after Calvi (1999);

DIHRC (HRC damage index) secondo Rossetto e Elnashai (2003) e classi LS secondo Calvi (1999);

simplified building capacity curve;

curva di capacità semplificata dell'edificio;

seismic hazard by HRC, HAZUS 1999, VISION 2000, FEMA 273, MSK, EMS98, AIJ, ATC-13 damage classifications.

Rischio sismico secondo le classificazioni del danno HRC, HAZUS 1999, VISION

2000, FEMA 273, MSK, EMS98, AIJ and ATC-13.

Signal processing – Elaborazione del segnale:

offset removal;

tapered cosine window;

smoothing by Konno & Ohmachi method.

Lisciamento con il metodo di Konno & Ohmachi.

